

Groen in de Binckhorst, Stand van zaken, bedreigingen en kansen, november 2020

Er is weinig groen in de Binckhorst:

een ecologische verbindingzone langs de Maanweg,
en haaks erop komt langs de Trekvluit het Waterfrontpark.

Er zijn kansen voor meer groen maar er is ook een bedreiging voor bestaand groen/ ecologische verbindingen naar de Vlietzone.

Ecologische verbindingzone langs de Maanweg



Het groen aan de Haagse kant van de Maanweg is ecologisch ingericht, met bijv. veel struiken. Volgens de stadsecoloog zou het winst zijn voor de natuur ook de Voorburgse kant meer ecologisch wordt beheerd. Het gebied wordt door omwonenden veel gebruikt om te wandelen.

Kunnen groen en natuur daar worden behouden? Omwonenden zijn bezorgd over plannen voor een nieuwe tram die mogelijk komt langs de Maanweg en het aansluitende groene gebied langs het spoor in Voorburg. Voor de natuur is het juist belangrijk dat groen zo groot mogelijk aaneengesloten oppervlak behoudt en dus ook zo veel mogelijk op elkaar aansluit.



[Den Haag waanzinnig blij met 150 miljoen voor OV lijn naar de Binckhorst](#)

Zijn er alternatieven? Een elektrische bus naar station Voorburg? Een tracé aan de andere kant van het spoor? Wat is er gebeurd met de plannen voor een metro uit Schaalsprong OV? Volgens de gemeente worden verschillende alternatieven onderzocht.

Aan de Haagse kant van de Maanweg liggen ook postzegels groen, met wilgen. Het groen op de hoek Regulusweg-Maanweg wordt bebouwd.

Het Waterfrontpark [Visie Waterfrontpark](#) p19→

Landschapsarchitecten hebben er fraaie tekeningen van gemaakt. Zie [Visie Waterfrontpark](#) 40% wordt bebouwd, 60% niet. Belangrijk is dat daarvan zoveel mogelijk groen wordt en zo min mogelijk infrastructuur.

Volgens de tekening komt er een breder stuk groen aan de Haagse kant, en zijn er ook kansen bij Kasteel Binckhorst.

Tijdens de Sessies van *l'm Binck Groen* zijn de mogelijkheden voor de aanleg van bijenlandschappen besproken, voor wilde bijen.

De Gemeenteraad heeft onlangs de aanleg van eerste beplanting goedgekeurd, bij het Junoblok.

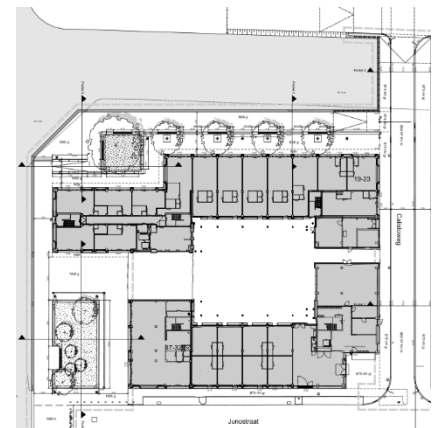
Er waren beperkingen door vervuilde grond.

Kansen voor stedelijk groen

Er zijn veel braakliggende terreinen met kansen voor **tijdelijk groen**.

Daarnaast zijn belangrijk de beloofde natuurinclusieve nieuwbouw en **groene daken**.

Zie AVN folder "Natuur kan het dak op".



Meer informatie en foto's:

Zie www.AVN.nl Haagwinde:
2020 4 p19 2018 4 p18

Foto's van groen in de Binckhorst 2020:
<https://photos.app.goo.gl/2toLUhQYGhAaipiU9>

Foto's van groen in de Binckhorst 2018:
<https://photos.app.goo.gl/TmtEz58KhFH3KrER8>



Ook in het najaar nog vrolijke bloemen op het braakliggend terrein naast Kasteel Binckhorst